

保証書付き

家庭用

取扱説明書

SALONIA

MANUAL

STRAIGHT HEAT BRUSH SLIM

ストレートヒートブラシスリム

SL-012BKS

SL-012NVS / SL-012GRS

SALONIA



OFFICIAL SITE



X



Instagram



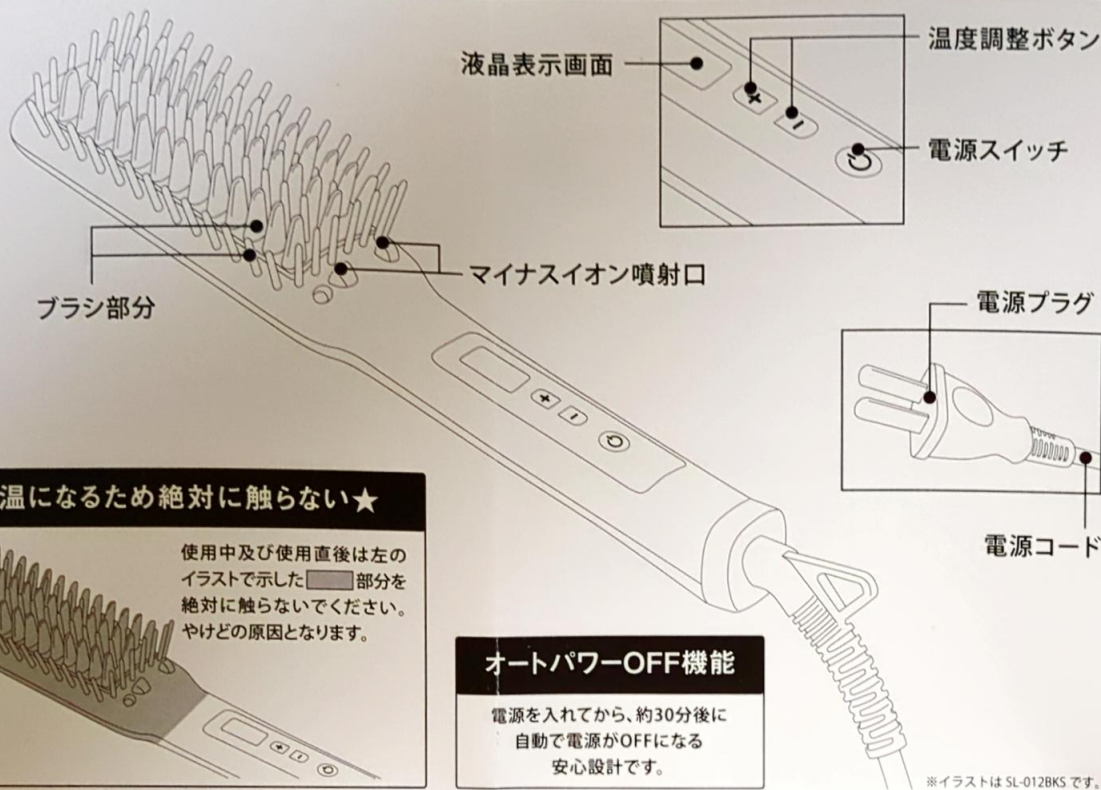
Facebook

LINE



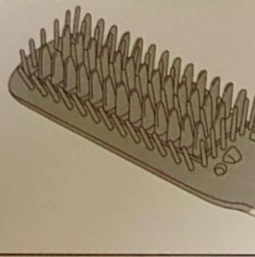
LINE

各部分の名称



★高温になるため絶対に触らない★

使用中及び使用直後は左のイラストで示した部分に絶対に触らないでください。やけどの原因となります。



オートパワーOFF機能

電源を入れてから、約30分後に自動で電源がOFFになる安心設計です。

※イラストはSL-012BK5です。

故障かな?と思ったら

こんなときは	考えられる原因	処理の方法
初めて使用した際、こげ臭いにおいがする。	本体の金属を熱するヒーターが加熱するため、独特なお臭いがありますが、使用により徐々に軽減されます。	そのままご使用ください。
電源コードがねじれて戻らなくなった。	電源コードが断線している可能性があります。	すぐに使用を中止し、「お客様窓口」にご相談ください。
電源コードを折り曲げたり、電源コードを回転させると、通電したりしなかったりする。	本体が温まらないことがある。	
	液晶表示画面がつかなくなったり、使用中に消えたりする。	
	その他の異常・故障がある。	
	電源コード・電源プラグが異常に熱くなる。	

よくあるご質問

- Q. ストレートパーマ(縮毛矯正)、ヘアカラー、ヘアマニキュアの後、すぐに使用してもいいですか?
 A. ストレートパーマ(縮毛矯正)の場合:髪を傷めることがあるため使用しないでください。ヘアカラーの場合:ヘアカラー剤の色素や成分が付着するとブラシ部分を傷めることがあります。2~3日経ってから使用してください。ヘアマニキュアの場合:シャンプーで十分に洗い流し、髪をしっかりと乾かしてから使用してください。
- Q. ブラシ部分のコーティングが剥がれてくると髪にどのような影響がありますか?
 A. コーティングが剥がれてくると、滑りが悪くなることで髪を傷めるおそれがあります。

お問い合わせ

お客様窓口 0120-333-476

株式会社 l-o-n-e 〒541-0058 大阪市中央区南久宝寺町4-1-2 御堂筋ダイビル10F

使い方

- 電源プラグを根元までしっかりコンセントに差し込む**
電源スイッチ(⏻)を長押しすると、電源が入ります。
- 電源を入れる**
電源スイッチ(⏻)を長押しすると、電源が入ります。
- 温度調整をする**
+の温度調整ボタンで希望温度に設定すると液晶表示画面が点滅します。設定温度に到達すると点滅が止まります。
- 髪をスタイリングする**
毛束を少量取り、ブラシを髪にあてながら、毛先に向けてゆっくり一定の速さでかきます。
※くせ伸ばし効果はくせの程度・髪質により個人差があります。
POINT:電源スイッチ(⏻)を2回連続で押すと、設定温度のロック及び解除ができます。
- 電源を切る**
使用後は電源スイッチ(⏻)を長押しすると液晶表示画面が消えます。本体の電源が切れてから、電源プラグをコンセントから抜きます。本体が十分に冷めてから保管してください。

⚠ 注意

●使用の際は、同じ箇所に長時間当て続けられないようにしてください。髪を傷める原因となります。●過度に濡れた髪には使用しないでください。やけど・髪を傷める原因となります。●使用後はブラシ部分や本体が大量高温です。直接触れたりしないでください。やけどの原因となります。※「安全上のご注意」を必ずお読みください。●180℃以上で使用する場合、髪質によっては焦げたり煙が出たりすることがあります。その場合は温度を下げて使用してください。●使用後は電源がOFFになっていることを確認し、必ずコンセントから電源プラグを抜いてください。

ブラッシングをして、髪の絡まり・ほつれなどを取り除いてからご使用してください。ベース用のスタイリング剤もしくは、水などで髪を均一に少し湿らせると、よりスタイリングしやすくなります。※髪を濡らし過ぎると、やけど・髪を傷める原因となります。軽く湿らせる程度にしてください。



STYLING POINT ストレート

毛束を少量取り、髪の内側から毛先に向けてとかし、次に外側からも毛先に向けてとかし。



STYLING POINT 毛先のカール

毛束を少量取り、ブラシをしっかりと髪に押しあてながら毛先に向けてとかし、カール付けたいところでブラシを半回転させる。内巻きの場合は毛先を内側に半回転、外はねの場合は毛先を外側に半回転させる。



STYLING POINT トップのボリュームアップ

ボリュームを出したい部分の毛束を少量取り、髪の根元から上に引き上げるようにブラシを半回転させる。



STYLING POINT 前髪のカール

内側から前髪を前方向に引き出しながら、ブラシを半回転させる。

⚠ 注意

- ヘアカラーをした直後は使用しないでください。ヘアカラー剤の色素や成分が付着すると、ブラシ部分を傷めることがあります。2~3日経ってから使用してください。●ヘアマニキュアで毛染めした場合は、シャンプーで十分に洗い流し、髪をしっかりと乾かしてから使用してください。髪が濡れていると色落ちし、色素が付着して商品傷めることがあります。●縮毛矯正をした髪の場合は、髪を傷めることがあるので使用しないでください。●家庭用のパーマ剤や「チオグリコール酸アンモニウム」「システイン」の成分表示のあるものは併用しないでください。キューティクルを傷めることがあります。●かつらや付け毛には使用しないでください。変質・変色・変形のおそれがあります。●ひどく傷んだ髪には使用しないでください。

お手入れ方法

電源スイッチ(⏻)を長押しして電源を切り、電源プラグをコンセントから抜いてください。本体が冷めてからお手入れをしてください。

- ブラシについた髪の毛やホコリは竹くしなどで取り除いてください。
- 本体の汚れは、乾いたやわらかい布で汚れた部分をふき取ってください。
- 汚れが落ちにくい場合は、やわらかい布に「水で薄めた中性洗剤」または「石けん水」を浸して固く絞った状態でふき取ってください。

⚠ 注意

- 水洗いは絶対にしないでください。故障の原因となります。
- アルコール、ベンジン、除光液などを使用しないでください。故障や部品の破損、変色などの原因となります。
- ブラシ部分に整髪料や髪の汚れが付着したまま放置しないでください。ブラシ部分が変色したり、故障の原因となります。

定期点検のお願い

本体は経年劣化する場合があります。定期的に点検をお願いいたします。長期間使用しなかった商品を再び使用するときは、使用前に必ず商品が正常かつ安全に動作することを確かめてから使用してください。下記の症状がある場合は、ただちに使用を中止してください。

- 電源コード・電源プラグが異常に熱くなる
- 電源コード・電源プラグの一部がひび割れたり、中の電線が見えている
- こげ臭いにおいがする
- 異音がある
- その他、異常や故障がある